

Come trovare l'indirizzo Wi-Fi MAC

A) Tablet e dispositivi Android

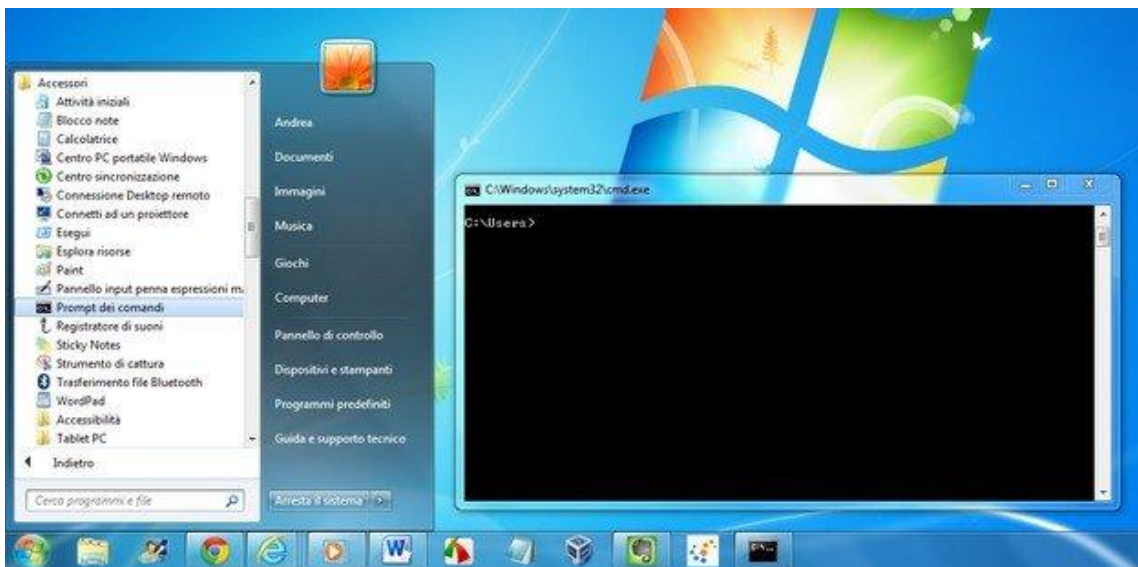
Andare in **Impostazioni\Info sul dispositivo\Stato\Indirizzo Wi-Fi MAC**

B) iPad e dispositivi Apple

Andare in **Impostazioni\Generali\Info\Indirizzo Wi-Fi**

C) PC portatile

Cliccare su **Start\Tutti i programmi\Accessori\Prompt dei comandi**



Digitare il comando **ipconfig/all** e premere **Invio**. Il **MAC address** della scheda di rete Wireless è il codice alfanumerico di 12 caratteri che si trova in corrispondenza del valore **Indirizzo fisico** sotto il nome della **Scheda LAN wireless Connessione rete wireless**

```
C:\Windows\system32\cmd.exe

Scheda Ethernet Connessione alla rete locale (LAN):

Stato supporto. . . . . : Supporto disconnesso
Suffisso DNS specifico per connessione:
Descrizione . . . . . : Broadcom NetLink (TM) Gigabit Ethernet

Indirizzo fisico. . . . . : 20-F4-8A-29-1F-33
DHCP abilitato. . . . . : No
Configurazione automatica abilitata : Si

Scheda LAN wireless Connessione rete wireless:

Suffisso DNS specifico per connessione:
Descrizione . . . . . : Atheros AR5B97 Wireless Network Adapter

Indirizzo fisico. . . . . : 18-F4-6A-D1-EA-C3
DHCP abilitato. . . . . : Si
Configurazione automatica abilitata : Si
Indirizzo IPv6 locale rispetto al collegamento . : fe80::a183:5810:c01:3b8d%1
0<Preferenziale>
Indirizzo IPv4. . . . . : 192.168.10.116<Preferenziale>
Subnet mask . . . . . : 255.255.255.0
Lease ottenuto. . . . . : giovedì 29 settembre 2011 03:00:16
Scadenza lease . . . . . : venerdì 30 settembre 2011 03:00:16
```